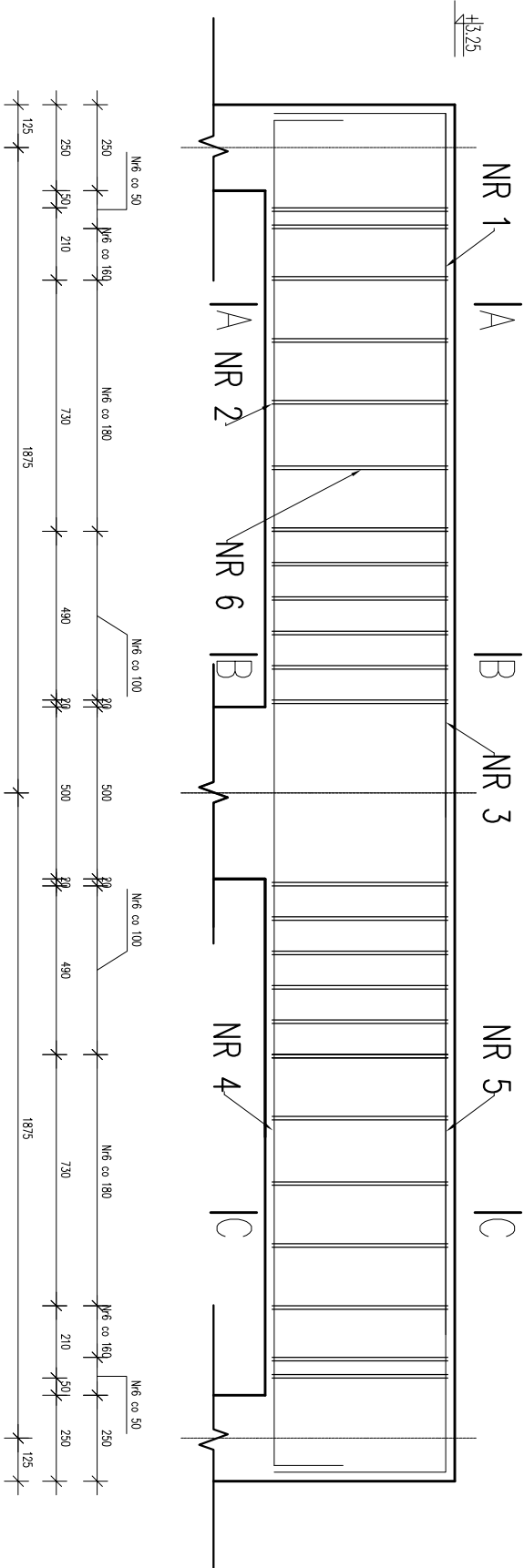
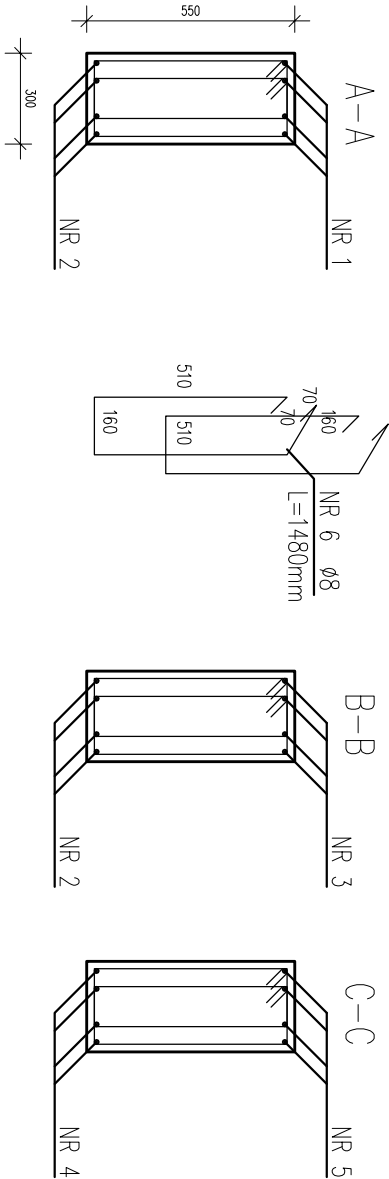


P-03



4Nr1 \varnothing 12 L=2015mm	1515	4Nr3 \varnothing 12 L=2160mm	1515	4Nr5 \varnothing 12 L=2015mm
500	2160	500		
200	4Nr2 \varnothing 16 L=2155mm	1955	4Nr4 \varnothing 16 L=2155mm	200



- UWAGA:
1. Beton C20/25
 $f_{cd} = 13.3$ MPa
 $f_{ctm} = 2.2$ MPa
 $E_{cm} = 30$ GPa
 2. Stal AIIIIN B500SP klasa C
 $f_{yk} = 400 \div 600$ MPa
 3. Stal AI
 4. Wymiary w (mm), rzędnę wysokościowe w (m)

'ARMAX' Sp. z o.o. 27-200 Starachowice, ul. 1go Maja 13 kom. 601 063 690				
Nazwa obiektu: BUDOWA PRZEDSZKOLA GMINNEGO WE WOSZCZOWIE PRZY UL. RÓŻANEJ NA DZIAŁCE NR 3815/2, 3815/3, 5112/2, 5136				
Inwestor: Gmina Woszczowa ul. Partyzantów 14 29-100 Woszczowo				
Adres obiektu: Woszczowa ul. Różana dz. nr ewid. 3815/2, 3815/3, 5112/2, 5136				
Przedmiot: Konstrukcja podcigu P-03		Skala: 1:20	Nr rys. 23	Str.
Projektant:	Nazwisko:	Nr uprawnień:	Data:	Podpis:
Architektura:	Danuta	22/66	11.2016r.	
PROJEKTOWAŁA:	Kozłowska-Kalbarczyk	Upr. architektoniczne	11.2016r.	
Architektura:	Jarosław Kowiński	SW-1/2003	11.2016r.	
SPRACOWAŁ:	Jadwiga Joneczek	Upr. architektoniczne	11.2016r.	
Konstrukcja:	Marek Szczepko	KL-1/99	11.2016r.	
PROJEKTOWAŁ:	Marek Szczepko	Upr. konstrukcyjne	11.2016r.	
Architektura:	Patrycja Winkler	SWK/BO/0037/12	11.2016r.	
SPRACOWAŁ:	Dariusz Celuch	Upr. konstrukcyjne	11.2016r.	
Projekt				
OPRACOWAŁA:				
Projekt				
OPRACOWAŁ:				
Projekt				
OPRACOWAŁ:				